



Comment réaliser une maquette de monte-charge? (Fabrication assistée par ordinateur FAO)

4ème
Monte charge

Ressource

1) Lancer le logiciel Graal.

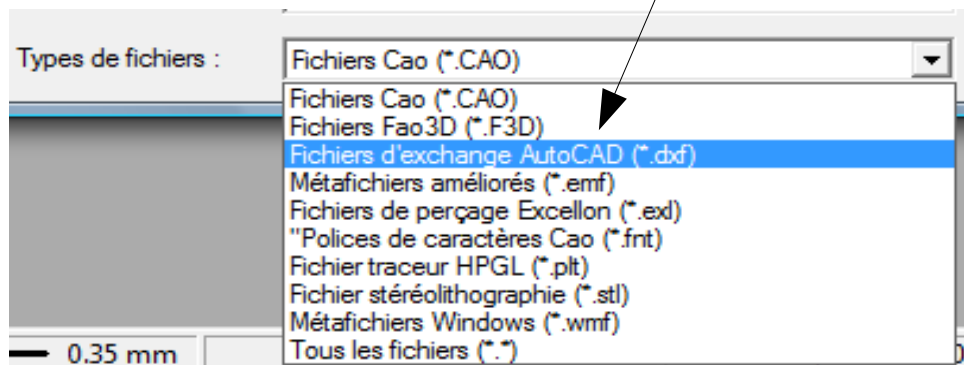


2) Cliquer ensuite sur CAO 3D.

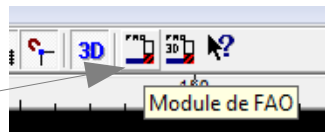


3) Cliquer sur Fichier, puis Ouvrir. Une fenêtre apparaît, sélectionner dans type de fichier :

fichiers d'échange AutoCAD (*.dxf)

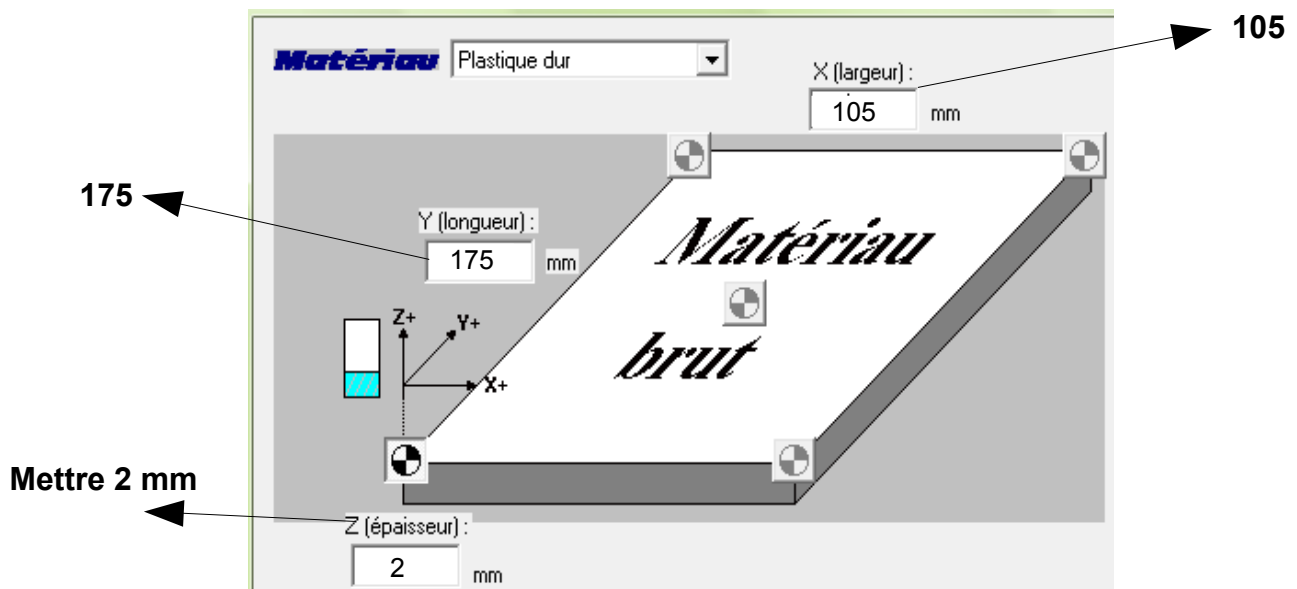


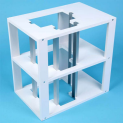
4) Sélectionner votre fichier sur le bureau, dossier monte charge.



5) Cliquer ensuite sur l'icône FAO

6) Une fenêtre apparaît avec les dimensions de la plaque. Indiquer les bonnes dimensions, en arrondissant au dessus et régler l'épaisseur à 2mm. (Voir ci-dessous)



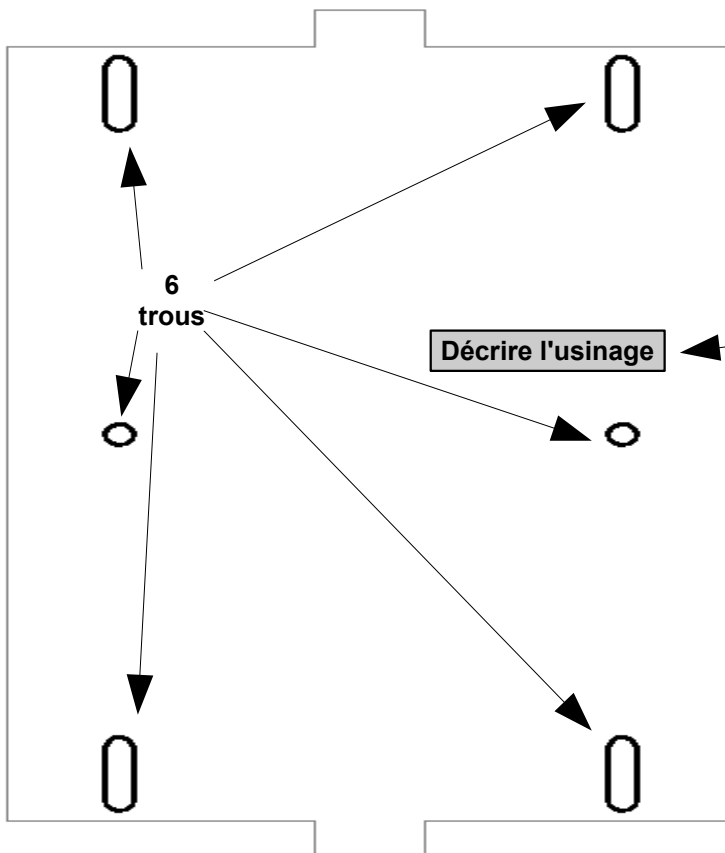


Comment réaliser une maquette de monte-charge? (Fabrication assistée par ordinateur FAO)

4ème
Monte charge

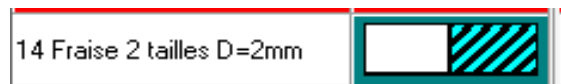
Ressource

7) La pièce « toit de cabine » apparaît sur l'écran.

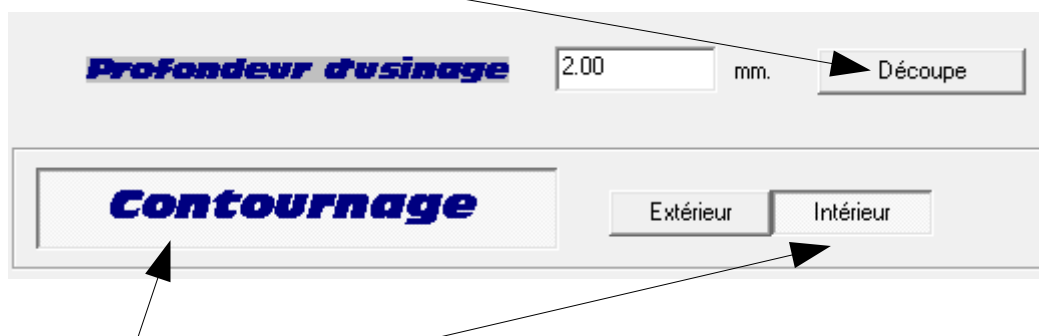


8) Sélectionner les différents trous comme sur l'image ci-dessus en faisant un cadre autour, ils doivent ensuite apparaître en noir. Faites clic droit et cliquer sur **Décrire l'usinage**.

9) Cliquer sur outil à fraiser, puis choisir : **14 Fraise 2 tailles D = 2mm** puis cliquer sur suivant



10) Cliquer ensuite sur **Découpe**, la valeur 2mm doit apparaître.



11) Cliquer sur **Contournage**, puis **Intérieur** et enfin cliquer sur suivant.

12) Régler les paramètres d'usinage comme ci-dessous puis cliquer sur **Terminer**.



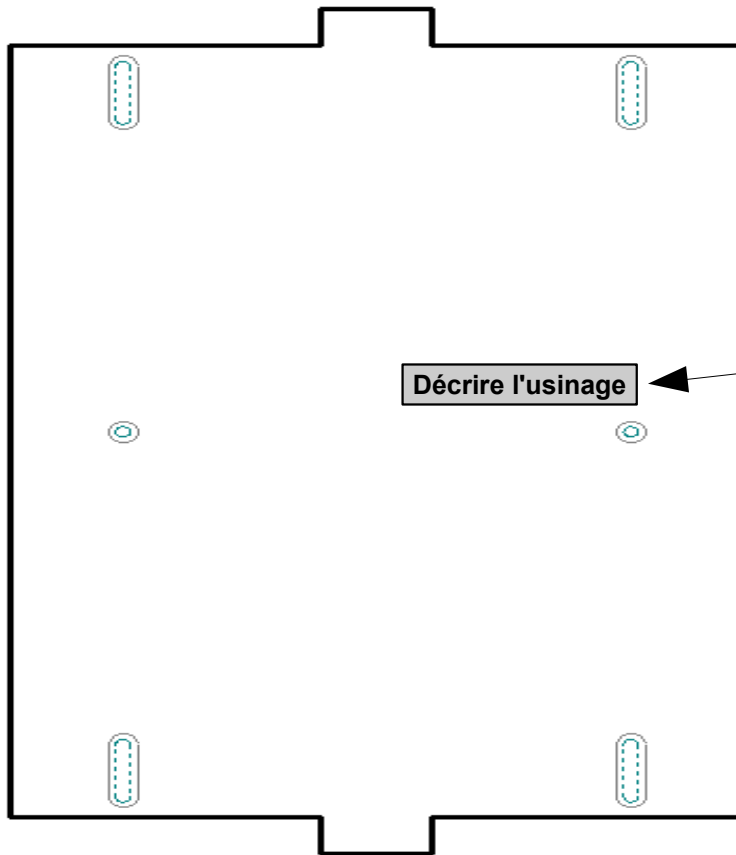


Comment réaliser une maquette de monte-charge? (Fabrication assistée par ordinateur FAO)

4ème
Monte charge

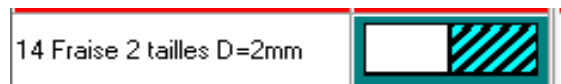
Ressource

13) Découpage du contour de la pièce : cliquer sur l'icône suivante (+) pour pouvoir sélectionner plusieurs lignes.

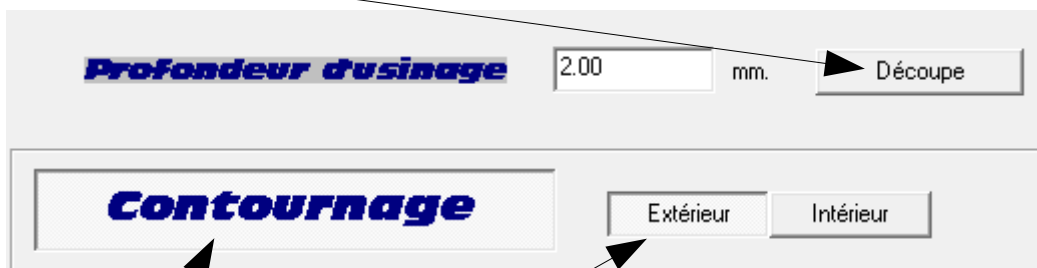


14) Cliquer ensuite sur chaque ligne pour obtenir tout le contour de la pièce comme sur l'image de gauche. Les contours doivent ensuite apparaître en noir. Faites clic droit et cliquer sur **Décrire l'usinage**.

15) Cliquer sur outil à fraiser, puis choisir : **14 Fraise 2 tailles D = 2mm** puis cliquer sur suivant



16) Cliquer ensuite sur **Découpe**, la valeur **2mm** doit apparaître.



17) Cliquer sur **Contournage**, puis **Extérieur** et enfin cliquer sur suivant.

18) Régler les paramètres d'usinage comme ci-dessous puis cliquer sur **Terminer**.

