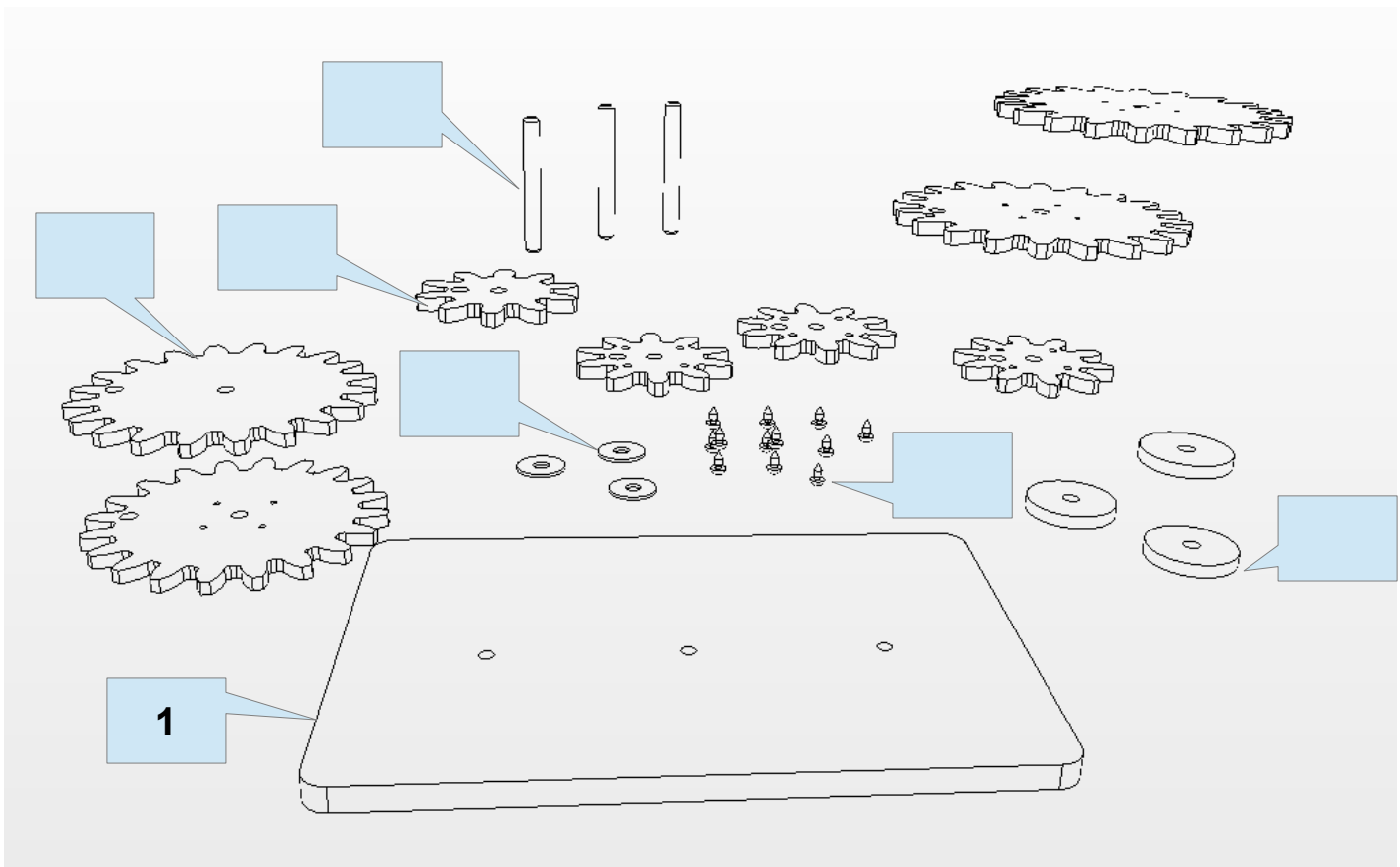


**1) Repérer les différentes pièces de nos engrenages (numéro et couleur)**

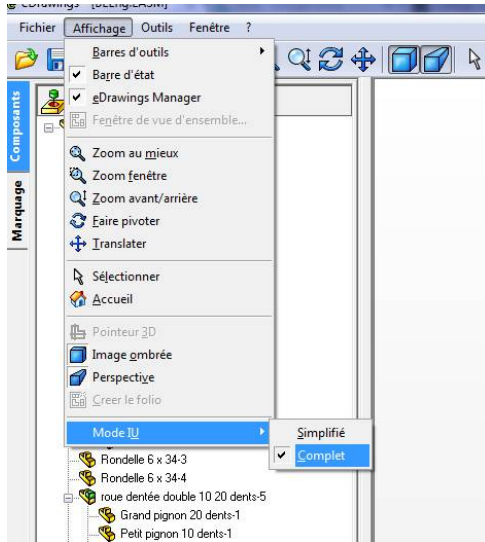
Ouvrir le fichier BEEng.EASM qui se trouve dans documents élèves/6eme/mecanique/



Rep	Désignation	Nombre	Remarques	Couleur
				<b>Colorier les pièces</b>
7	Vis	12	3 x 6	
6	rondelle	3	6 x 34	bleu
5	Petit pignon	4	10 dents	jaune
4	Rondelle	3	6x18	orange
3	Grand pignon	4	20 dents	rouge
2	Axe	3		vert
1	Plateau	1		gris

**2) Réaliser un engrenage simple en déplaçant les pièces**

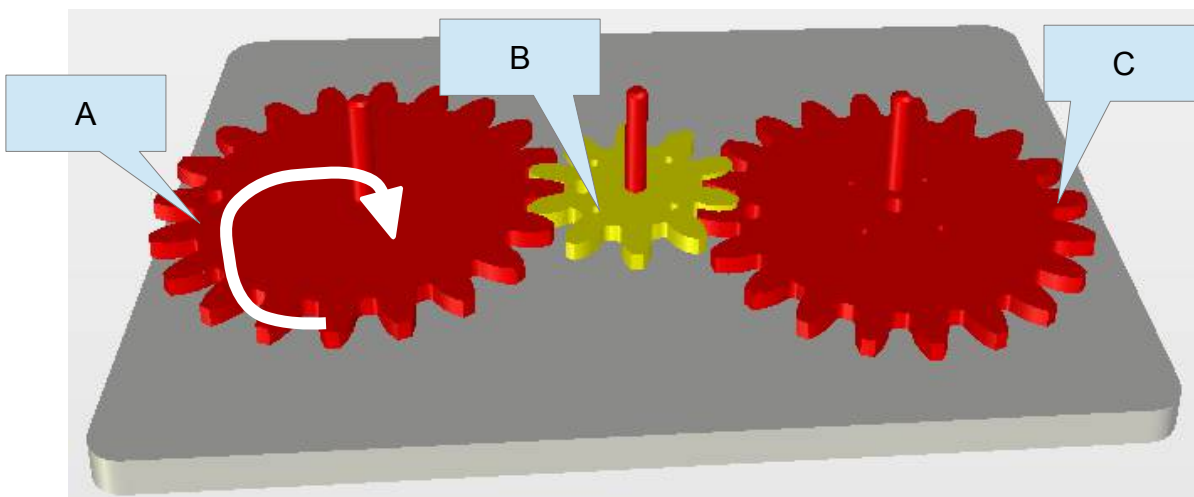
Il faut être en mode complet



Utiliser l'outil pour déplacer les pièces



**3) Grâce à ces outils, réaliser le montage suivant**



**Enregistrer le document, dans votre dossier personnel documents élèves/6./.....**

Le pignon A tourne dans le sens des aiguilles d'une montre

Indiquer comment tourne le pignon B? ..... (faire une flèche)

Indiquer comment tourne le pignon C? ..... (faire une flèche)

**4) Citer des objets techniques qui contiennent des engrenages:**

*Rechercher sur internet*

.....

.....

.....