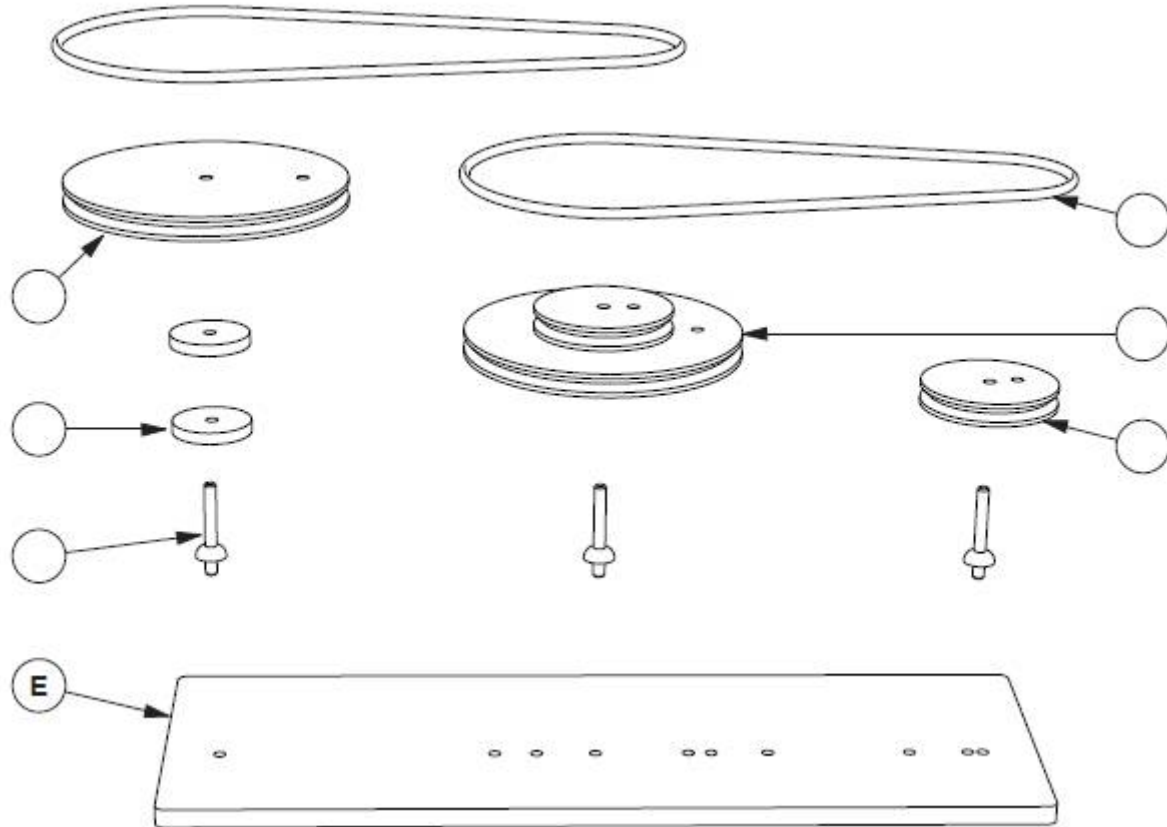


1) Repérer les différentes pièces de notre poulie (numéro et couleur)

Ouvrir le fichier BEPOUL.EASM qui se trouve dans documents élèves/6eme/mecanique/

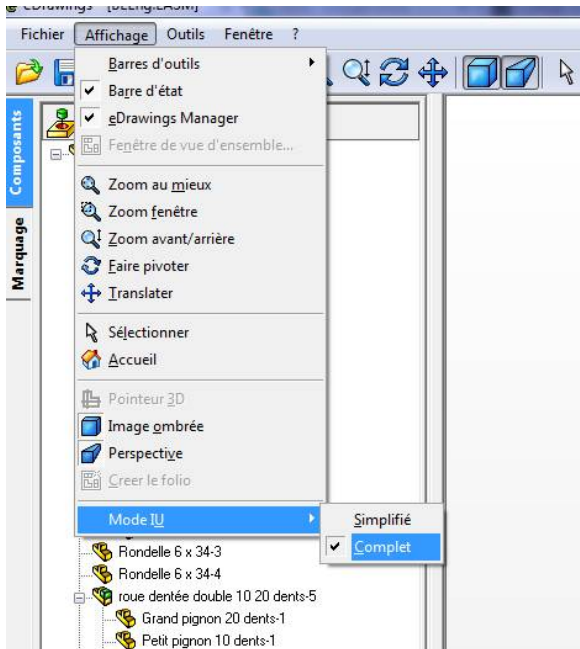


repère	Désignation	Quantité	Remarques	Couleur
G	Courroie	2	Polyuréthane Ø 5mm	vert
F	Axe équipé de rondelle demi - ronde	3	PMMA Ø 6mm	
E	Platine	1	PVC expansé 165x460 ep 10 mm	gris
D	Entretoise	2	PVC expansé ep 6 mm	bleu
C	Poulie simple Ø70 mm	1	PVC expansé ep 6 mm	rouge
B	Poulie simple Ø140 mm	1	PVC expansé ep 6 mm	jaune
A	Poulie double Ø70/140 mm	1	PVC expansé ep 6 mm	orange

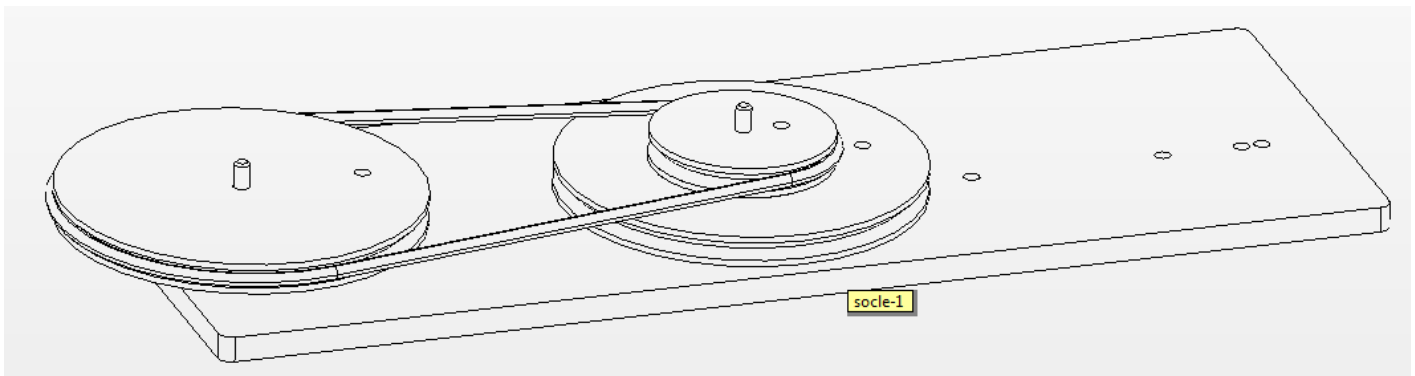
2) Décomposer les pièces

Il faut être en mode complet

Utiliser l'outil pour déplacer les pièces



3) Grâce à ces outils, réaliser le montage suivant sur l'ordinateur



Enregistrer le document, dans votre dossier personnel documents élèves/6./.....

colorier les pièces avec les couleurs indiquées dans le tableau au recto de la feuille.

4) Citer des objets techniques qui contiennent des poulies :

Rechercher sur internet

.....

.....

.....