



PRÉSENTATION DE L'ANNÉE 2015 - 2016



Niveau 6^{ème} : 1H30 / semaine

NOM:

Prénom:

Classe

Thème : Les transports

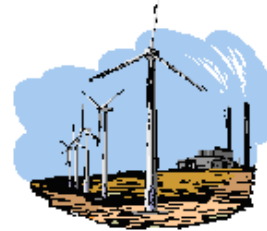
Analyse du fonctionnement d'un objet technique

Observation, manipulation, visualisation 3D pour comprendre le fonctionnement de différents moyens de transport.



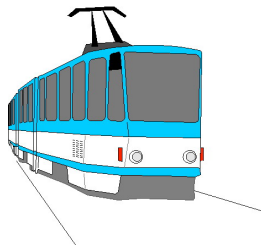
Les énergies

Découvrir les types d'énergie, leur stockage et leur impact sur l'environnement.



Réalisation

Organisation et mise en œuvre de matériaux et de machines pour réaliser un objet technique.



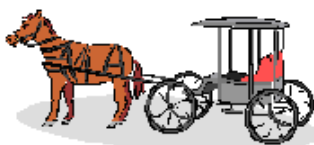
Les matériaux

Découvrir les différents matériaux et leurs caractéristiques, pour comprendre leur choix dans la fabrication d'objets techniques.



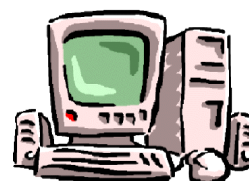
L'évolution des objets techniques

Découvrir l'évolution des objets techniques à travers le temps.



La communication et la gestion de l'information (TIC)

Pendant l'année, tu utiliseras l'outil informatique dans différentes activités (utilisation de logiciel, recherche d'informations...)





PRÉSENTATION DE L'ANNÉE 2015 - 2016



Niveau 6^{ème} : 1H30 / semaine

CONTRAT A RESPECTER POUR LA BONNE MARCHÉ DES COURS

- 1) Pour prendre la parole à voix haute, je lève le doigt et attends l'autorisation.
- 2) Je ne dois pas me lever sans autorisation.
- 3) Vous ne devez pas sortir avant l'autorisation du professeur, même si la sonnerie a sonné.
- 4) Nous disposons de matériels onéreux et professionnels qu'il est impératif de respecter.
- 5) Vous n'avez pas le droit d'utiliser une machine sans l'autorisation et la présence du professeur.
- 6) Vous devez travailler en respectant les règles de sécurité. (Vous même ainsi que les personnes qui vous entourent)
- 7) Vous n'avez pas à vous servir dans les armoires sans l'autorisation du professeur.
- 8) À la fin du cours, il ne doit pas y avoir de papier à traîner par terre.
- 9) Les tables ne sont pas des cahiers de brouillon, je n'ai donc pas à écrire sur les tables.
- 10) Aucun élève n'a l'autorisation de sortir tant que tout le matériel n'est pas rangé.
- 11) Vous devez mettre votre chaise sur la table (si vous avez cours en fin de journée) afin de faciliter le travail du personnel d'entretien.
- 12) Tout vol de matériel implique une sanction et réparation.
- 13) Lorsque j'utilise un ordinateur, je suis responsable de celui-ci. Je dois donc respecter les règles de la charte informatique présente dans le carnet de correspondance.
- 14) Lorsque nous sommes deux à un ordinateur, nous sommes tous les deux responsables du matériel.
- 15) En ce qui concerne la casse du matériel, deux cas sont à envisager :

Cas N°1.

Vous cassez par exemple un foret en travaillant normalement. Vous prévenez le professeur qui examine avec vous les causes de cette casse puis il vous redonne un autre foret pour continuer votre travail.

Cas N°2

Vous chahutez avec un camarade et vous cassez un foret. Dans ce cas-là, vous devez payer le matériel détérioré. (Matériels professionnels très onéreux).

Signature de l'élève précédé de la mention «lu et approuvé» :