	JE DECOUVRE L'ORDINATEUR – 2015 -	TICE
	L'unité centrale et les périphériques	Séquence n°2

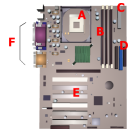
I/ Au cœur de l'unité centrale (complète le document)

- Que trouve t-on à l'intérieur d'une unité centrale?
- A quoi sert chaque composant?
- C'est quoi une carte mère?
- Et une barrette de RAM?



1) Carte mère

La carte mère est le de l'unité centrale.
 Sur elle, tous les composants de l'ordinateur sont connectés.



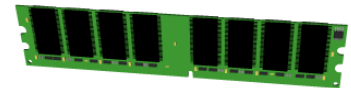
2) Processeur

C'est le de l'ordinateur.
 C'est lui qui fait tous les au sein de l'unité centrale.



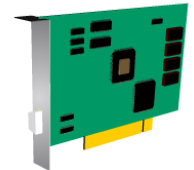
3) Mémoire

Appelée aussi ou, elle se présente sous forme de barrettes dans lesquelles un ordinateur place les données lors de leur traitement. Sa capacité se mesure en



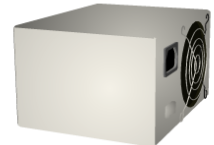
4) Carte d'extension

C'est une qui a pour but d'ajouter des capacités ou des fonctionnalités nouvelles à un ordinateur.
 Citer 2 exemples:



5) alimentation

Elle fournit du à l'ensemble des composants de l'ordinateur: carte mère, disque dur, lecteur graveur, etc..



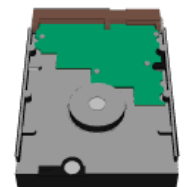
6) lecteur-graveur

C'est un appareil électronique qui permet le stockage de données numériques sur des (CD,,blu-ray) pour l'informatique, l'audio, la photo ou la vidéo.



7) disque dur

Il est comme un «entrepôt» qui l'information dans votre ordinateur. A l'inverse de la mémoire vive ou RAM, le disque dur tous vos travaux, vos photos, vos vidéos, votre musique, vos logiciels. Sa capacité se mesure en



8) lecteur cartes mémoire

Il permet de les données comme les photos par exemple contenues dans les des ou des
 Il peut aussi y enregistrer des données.

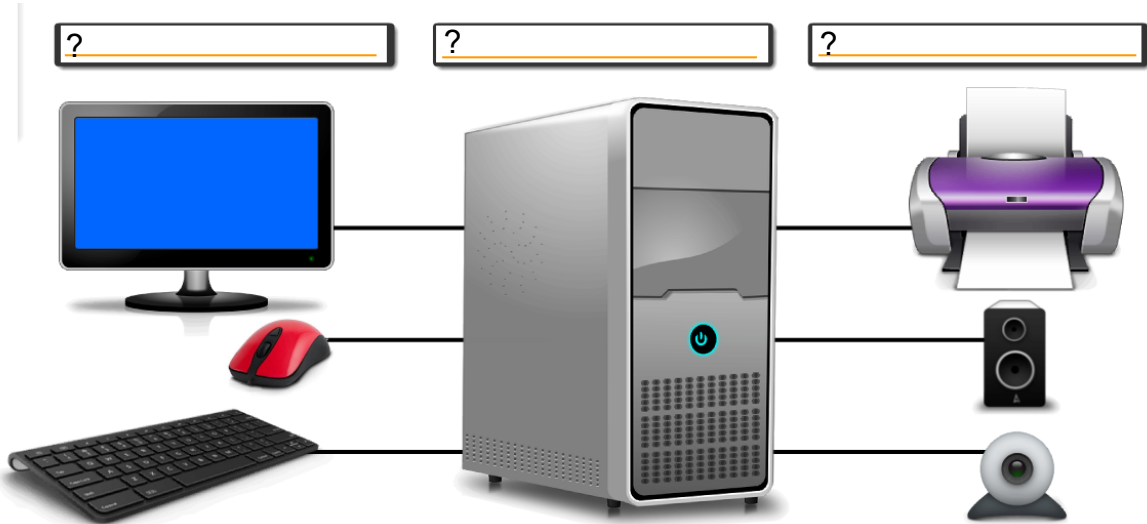


II Les périphériques.

1) terminologie

Un ordinateur se compose d'une et de

Tous les périphériques sont sur l'unité centrale.



2) Périphériques

Identifier les périphériques et relier le (en bleu et en rouge) aux éléments.

Indiquer si c'est un périphérique de:

- d'entrée (bleu)

- de sortie (rouge)

- d'entrée et de sortie (bleu et rouge)

