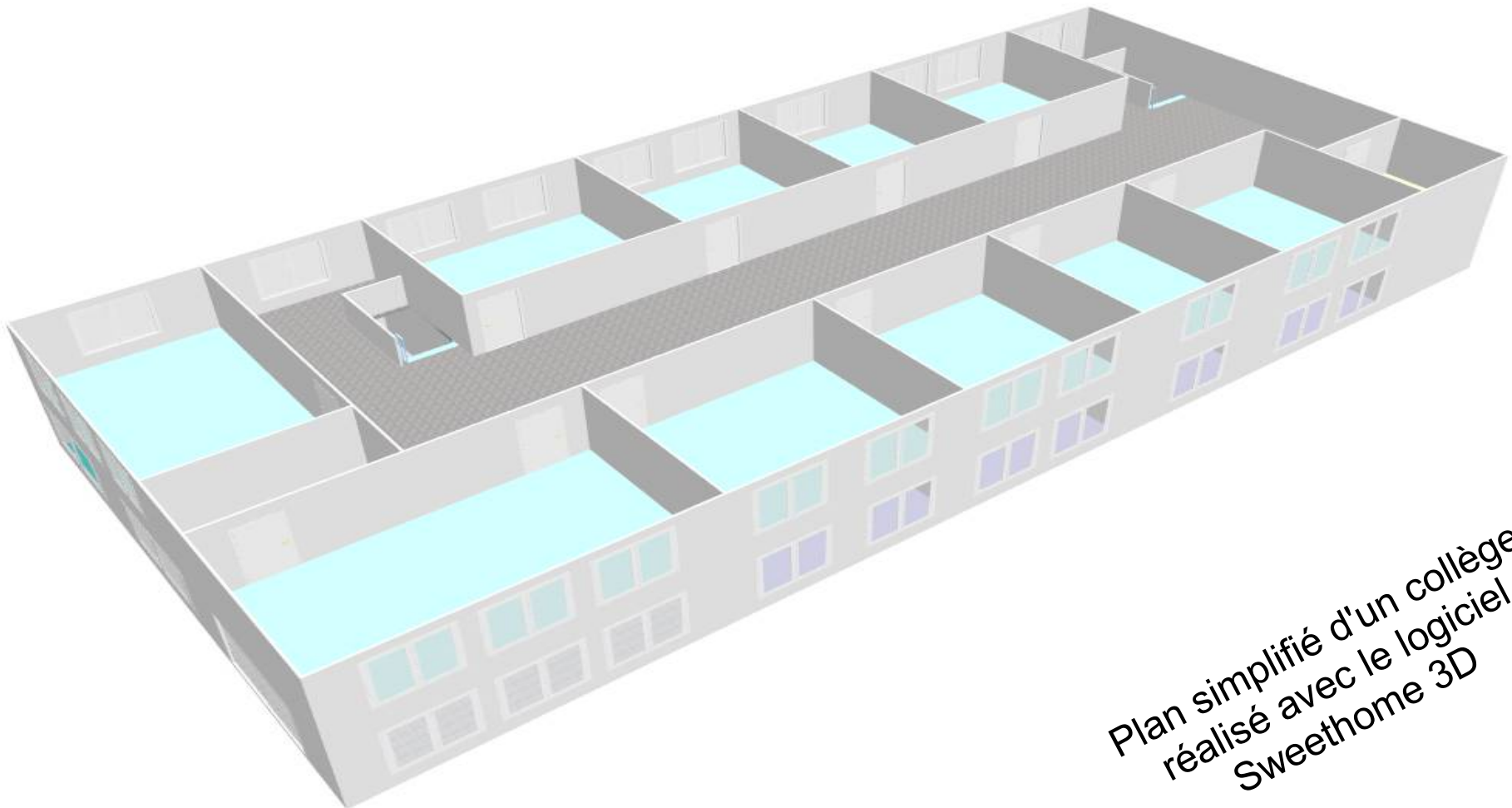


Extinction générale de l'éclairage

Pour être sûr de ne pas consommer d'énergie pour rien, l'agent d'accueil doit passer le soir dans chaque salle pour vérifier que la lumière soit bien éteinte. N'y a t-il pas un moyen de régler ce problème lequel ?



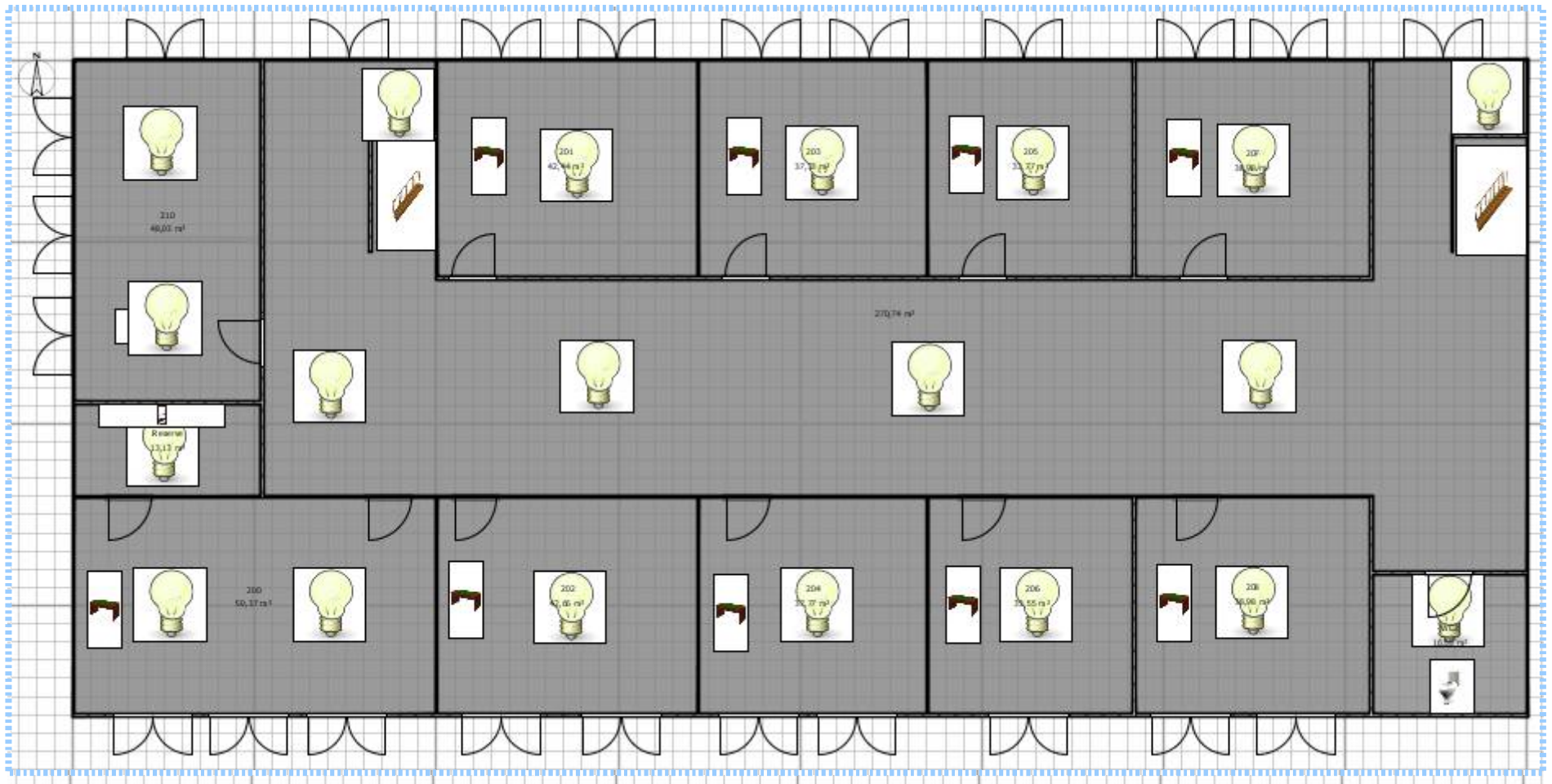
Plan simplifié d'un collège
réalisé avec le logiciel
SweetHome 3D

Plan 2D du rez de chaussée



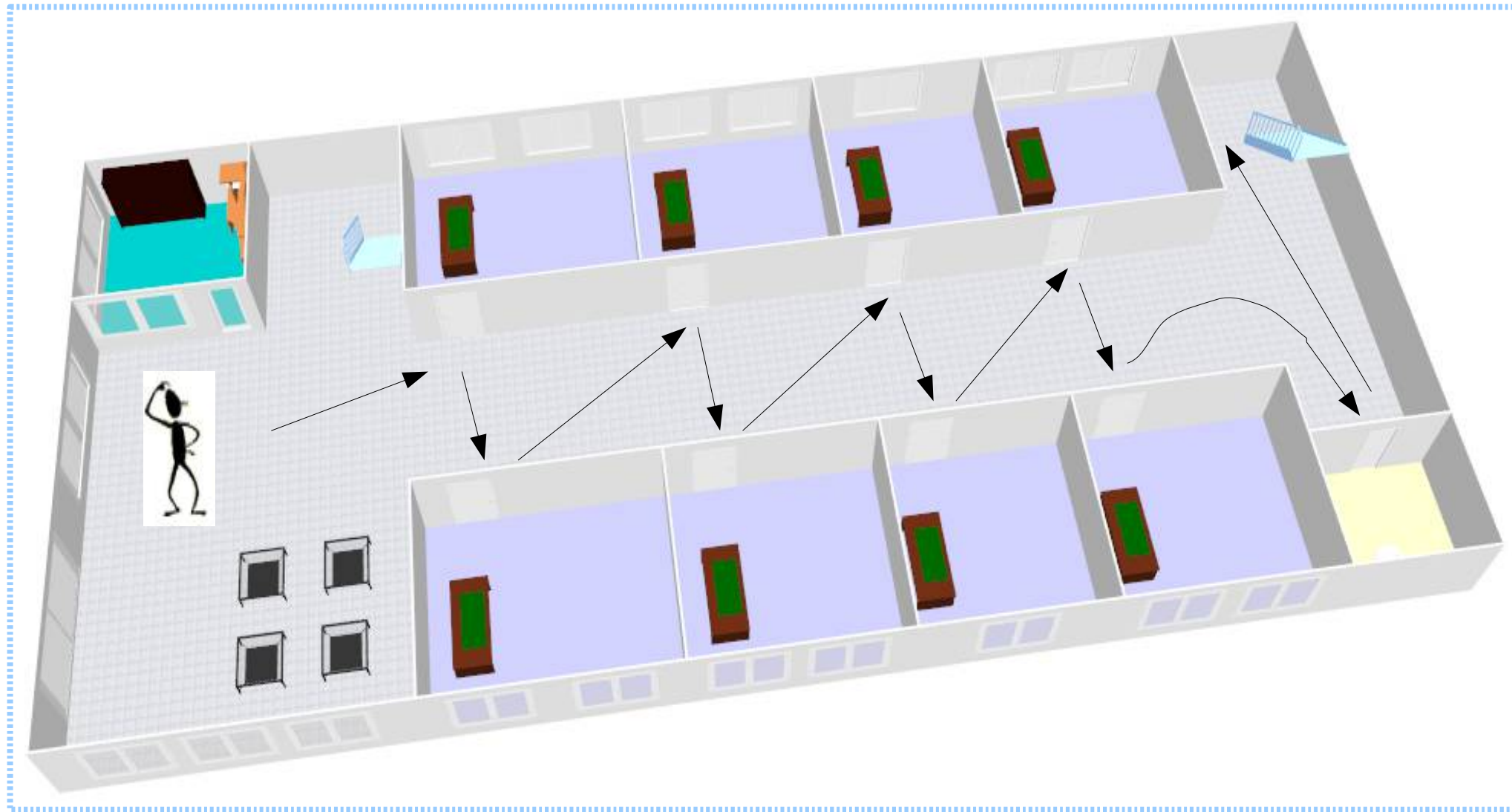
Rien que pour le rez de chaussée l'agent va devoir vérifier 8 salles de classe, les WC, les 2 cages d'escalier et l'entrée du collège. Au total il y a ici 19 points d'éclairage.

Plan 2D du 1er étage



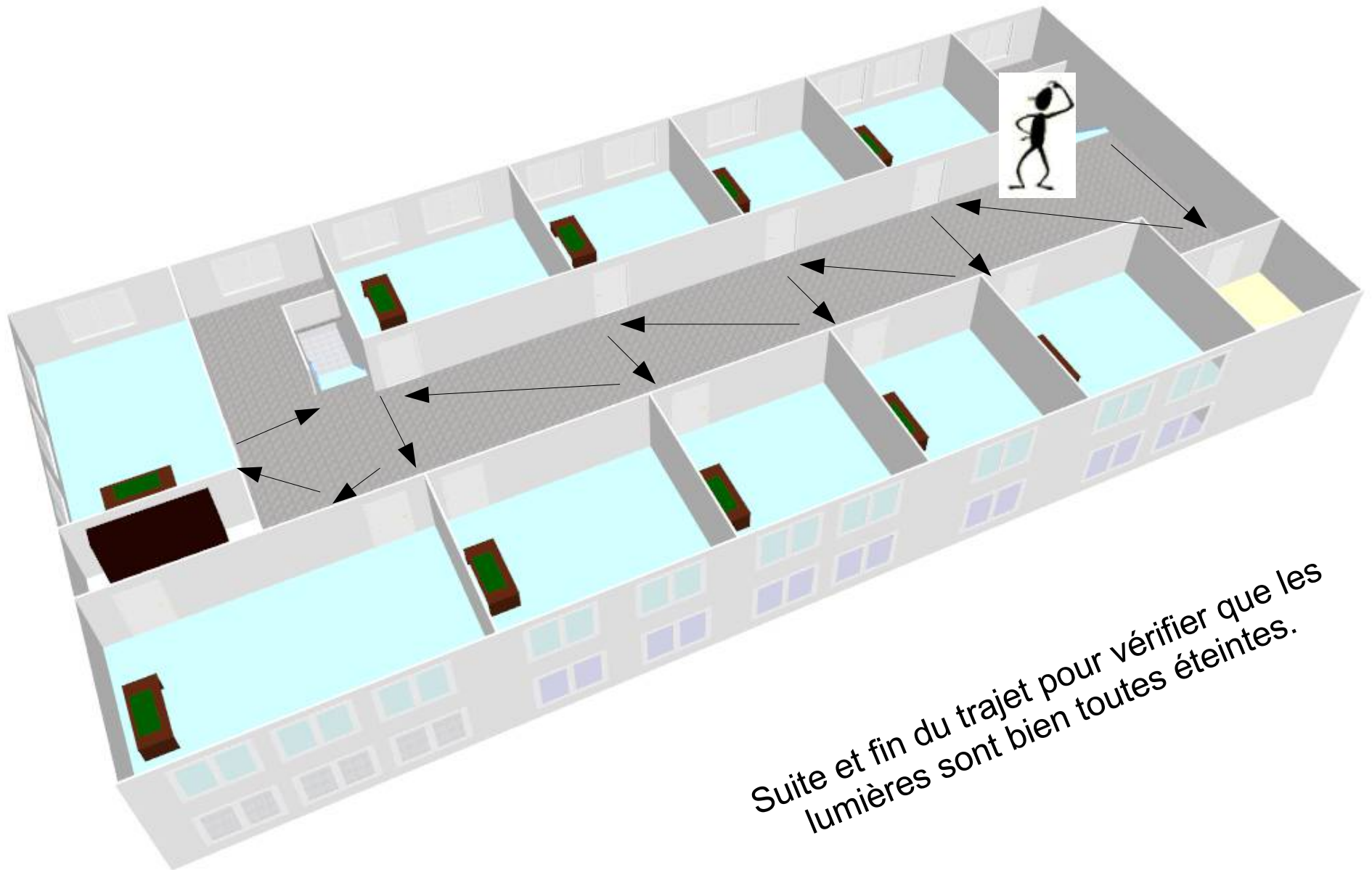
Même chose pour le premier étage, l'agent va devoir vérifier 10 salles de classe, les WC, les 2 cages d'escalier et le couloir. Au total il y a ici 20 points d'éclairage.

Plan 3D du rez de chaussée



Voilà le début du trajet que devrait effectuer chaque soir l'agent pour vérifier que les lumières soient bien toutes éteintes.

Plan 3D du 1er étage



Suite et fin du trajet pour vérifier que les
lumières sont bien toutes éteintes.

Questionnement

Même si logiquement la dernière personne quittant une salle est censée éteindre l'éclairage. **N'y a t-il pas une solution pour éviter tout oubli?**

Il faudra donc trouver une solution technique répondant aux critères suivants :

- ▶ Il faut pour l'agent d'accueil éviter le trajet fastidieux pour cette vérification ;
- ▶ Il faut cependant éviter tout oubli d'extinction de l'éclairage le soir et surtout avant le Week-end ;
- ▶ Il faut pouvoir éteindre toutes les lampes du collège en un endroit précis ;
- ▶ Il faut pouvoir allumer l'éclairage le matin dans les salles où il y a cours.