

# Question n°4

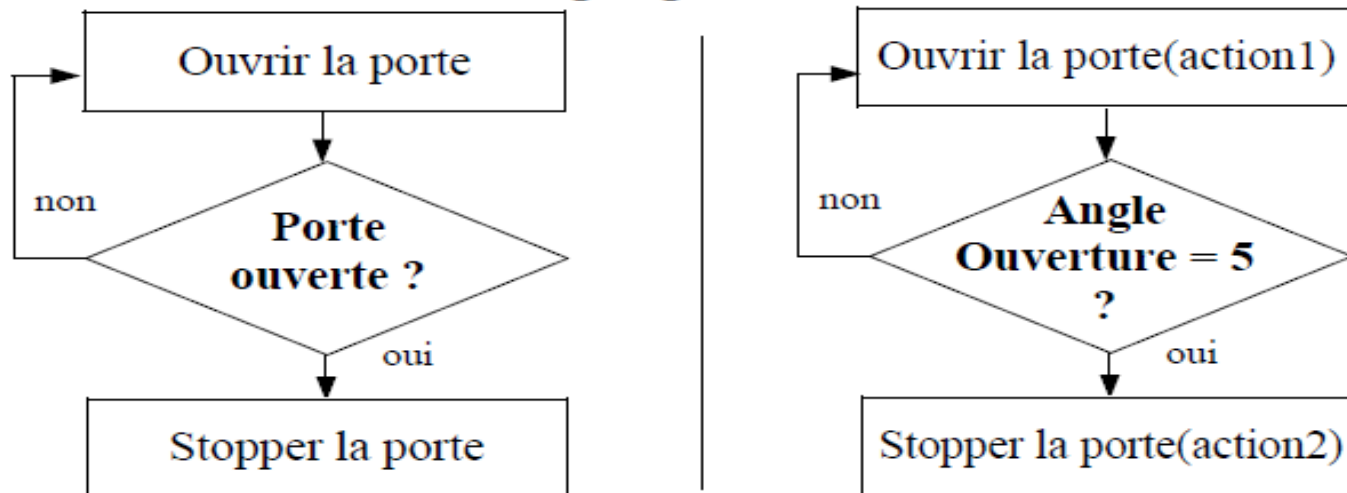
Cahier des charges n°1	Cahier des charges n°2	Cahier des charges n°3
La porte doit s'ouvrir pendant 3 secondes. La lampe doit s'allumer pendant 3 secondes puis s'éteindre. La porte doit revenir en position initiale	La porte doit s'ouvrir pendant 3 secondes. Le buzzer sonne 3 secondes pour signaler que la porte est ouverte. La porte doit revenir en position initiale. La lampe doit s'allumer pendant 3 secondes pour signaler que la porte est fermée	La porte doit s'ouvrir pendant 3 secondes. La porte doit revenir en position initiale. Elle reste fermée pendant 3 secondes. Pendant les mouvements de la porte, un signal sonore prévient du danger de se coincer les mains.
Programme n°1	Programme n°2	Programme n°3
<pre> ----- DEBUT DE CYCLE      Moteur.à.1  SENS.1    ... TEMPORISER.3.sec    Moteur.à.0      Lampe.à.1    ... TEMPORISER.3.sec    Lampe.à.0      Moteur.à.1  SENS.2    ... TEMPORISER.3.sec    Moteur.à.0   BOUCLER ----- </pre>	<pre> ----- DEBUT DE CYCLE                     BOUCLER ----- </pre>	<pre> ----- DEBUT DE CYCLE                     BOUCLER ----- </pre>

# Question n°7

## Cahier des charges n°1

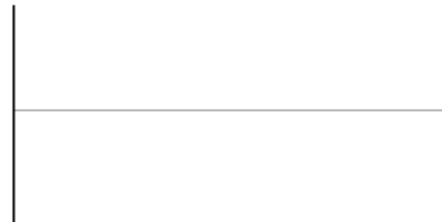
La porte doit s'ouvrir. La porte doit revenir en position initiale automatiquement. L'ouverture attendue est d'une valeur de 5 pas du capteur.

### Organigrammes



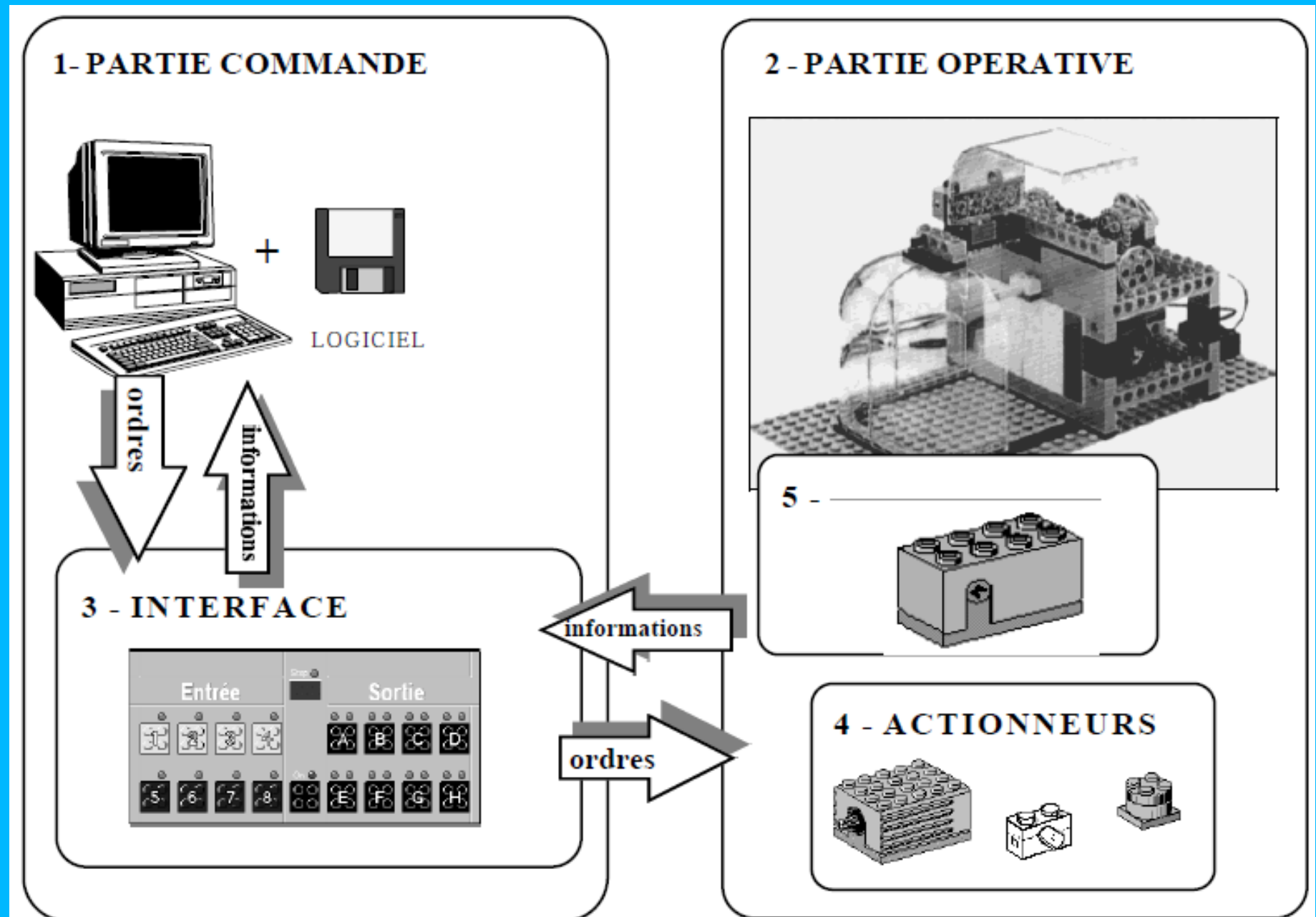
## PROGRAMME N°1

~~~~début de cycle



boucler~~~~

# Question n°7

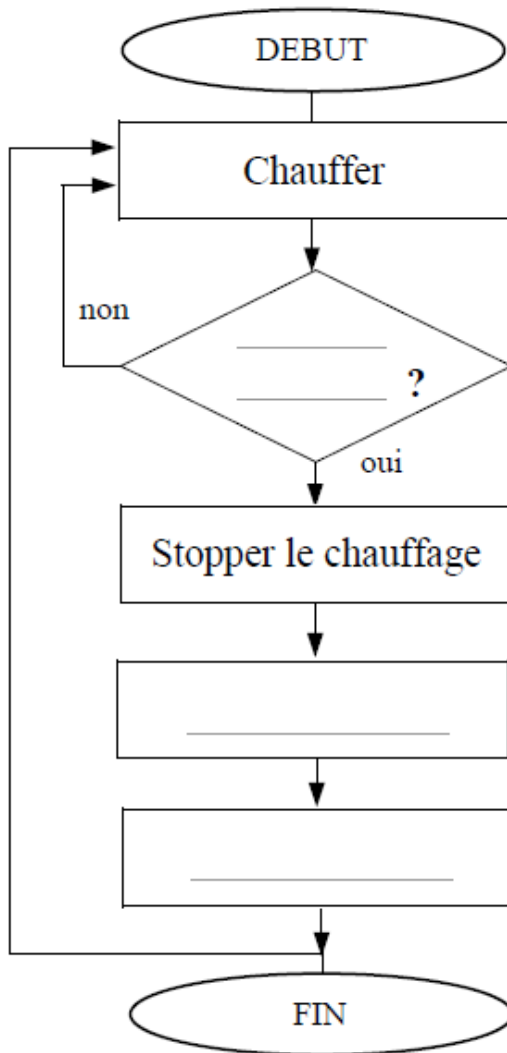


# Question n°12

## CAHIER DES CHARGES N°1

On réchauffe l'intérieur de la serre et dès qu'il fait trop chaud, la porte s'ouvre puis se referme automatiquement.

## ORGANIGRAMME DE FONCTIONNEMENT



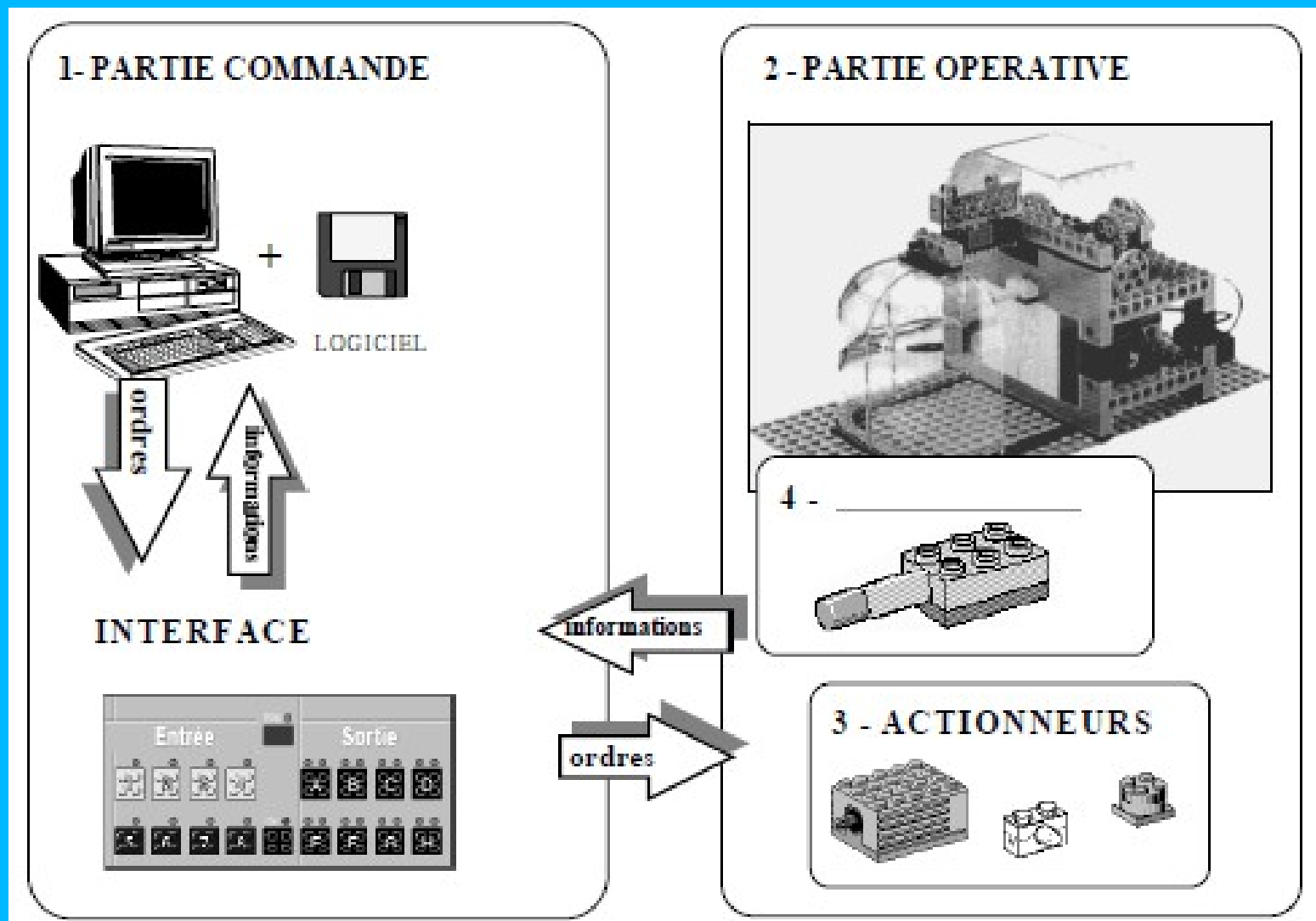
## PROGRAMME N°1

~~~~ DEBUT.DU.CYCLE

... Trop.chaud ?

BOUCLER~~~~

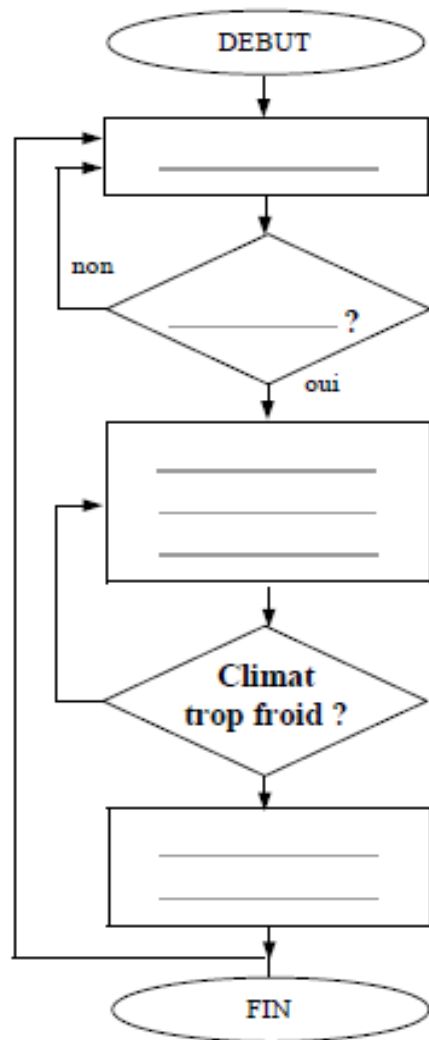
# Question n°13



## CAHIER DES CHARGES N°2

On réchauffe l'intérieur de la serre. Dès qu'il fait trop chaud, on ouvre la porte. On refroidit. Dès qu'il fait trop froid, on ferme la porte.

### ORGANIGRAMME DE FONCTIONNEMENT :



### PROGRAMME N°2

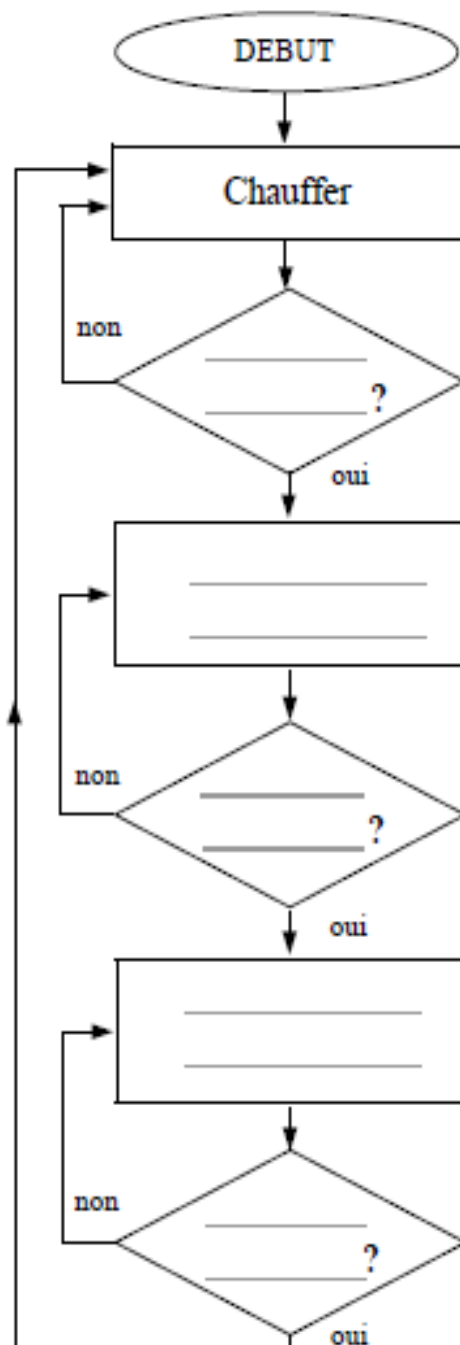
~~~~ DEBUT.DU.CYCLE

\_\_\_\_\_  
\_\_\_\_\_  
\_\_\_\_\_  
\_\_\_\_\_  
...Trop.Froid ?  
\_\_\_\_\_  
\_\_\_\_\_

BOUCLER~~~~

# Question n°13

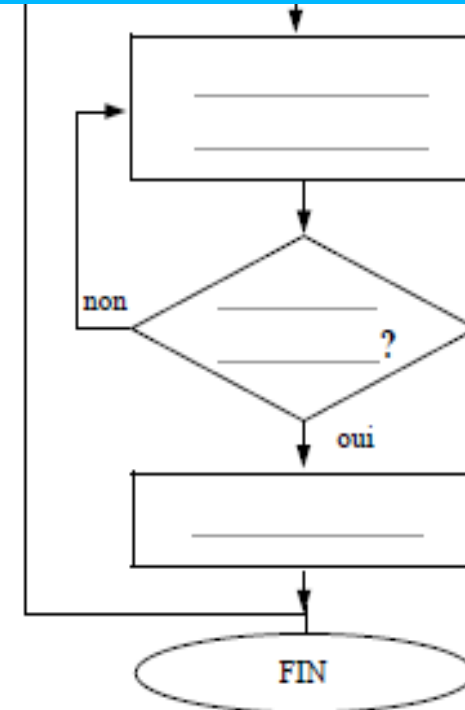
## Question n°14



## PROGRAMME

~~~~~DEBUT.DU.CYCLE

... Trop.chaud ?



BOUCLER~